

Glasfaser-Netz für Lichtenau: Schnell, stabil, zukunftssicher



Für rund 1.400 Haushalte in Lichtenau baut die Telekom, das Glasfasernetz aus.

Die Deutsche Telekom hatte die öffentliche Ausschreibung für den Glasfaserausbau im Landkreis Mittelsachsen für insgesamt mehr als 27.000 Haushalte, Unternehmen, Schulen und Verwaltungsstandorte gewonnen. Ziel ist eine fast flächendeckende Versorgung mit gigabitfähigem Internet bis 2030. Der Ausbau in den vier Projektgebieten der Telekom kostet mehr als 92 Millionen Euro. Bund, Land und Kommunen finanzieren das Projekt.

Davon profitiert auch die Gemeinde Lichtenau.

Aktuell laufen die Planungen zum geförderten Ausbau des hochmodernen Glasfaser-Netzes in Lichtenau auf Hochtouren. Damit können rund 1.400 Haushalte und Unternehmen einen direkten Glasfaser-Anschluss bis in die Wohn- oder Geschäftsräume erhalten. Der Ausbau erfolgt in den Ortsteilen Auerswalde, Garnsdorf, Krumbach, Merzdorf, Niederlichtenau, Oberlichtenau und Ottendorf.

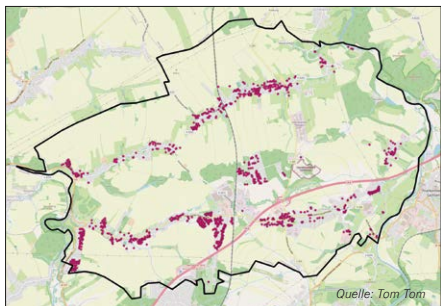
Die Arbeiten zur Verlegung des Netzes und der Anschlüsse werden im Auftrag der Telekom durchgeführt.

Glasfaser bietet viele Vorteile

Ein Internetzugang über Glasfaser ermöglicht Download-Geschwindigkeiten bis zu 1.000 MBit/s und bietet eine stabile Verbindung, auch wenn viele das Internet nutzen. So können z. B. mehrere Personen im Haushalt gleichzeitig Filme in HD streamen, im Home-Office arbeiten, online spielen und Musik hören. Glasfaser eignet sich sehr gut für die Nutzung weiterer komfortabler Dienste, wie z. B. MagentaTV, dem Gesamtpaket der Telekom für Fernsehen und Streaming.

Schnell sein lohnt sich

Zur Nutzung des Glasfaser-Anschlusses ist die Buchung eines Glasfaser-Tarifs notwendig. Die Telekom bietet hierbei verschiedene Geschwindigkeiten an. Im Aktionszeitraum erhalten Sie attraktive Angebote auf die Glasfaser-Tarife der Telekom.¹ Sie gehören



Glasfaser-Ausbaugebiet der Telekom in Lichtenau.

dann zu den Ersten, die an das schnelle neue Netz angeschlossen werden.

Gut zu wissen: Die Glasfasertarife der Telekom bieten viel Bandbreite zum fairen Preis. Dabei profitieren Sie mit Glasfaser auch von einer hohen Upload-Geschwindigkeit. Diese entspricht immer der Hälfte der gebuchten Download-Geschwindigkeit. Auch der Abschluss von Internet-Tarifen über andere Anbieter ist möglich. Die neuen Glasfaser-Anschlüsse sind anbieteroffen, d.h. über den Glasfaser-Anschluss der Telekom werden auch Dienste anderer Anbieter transportiert.

Und so einfach geht der Wechsel

Eine kurze Online-Abfrage über telekom.de/glasfaser zeigt, ob Ihre Adresse im Ausbaugebiet liegt. Gehört sie dazu, können Sie den Glasfaser-Tarif mit der gewünschten Geschwindigkeit buchen. Alles weitere erledigt die Telekom. Sofern Sie zur Miete wohnen, kontaktiert die Telekom ihre Vermieter*in, um das Einverständnis für die Verlegung des Glasfaser-Anschlusses einzuholen.

Der Wechsel von einem anderen Anbieter zur Telekom ist mit dem kostenfreien Wechsel-Service sehr einfach möglich. Die Telekom führt die Kündigung beim bisherigen Anbieter durch und stellt Ihren Anschluss zeitgerecht um.

Berater*innen vor Ort

Im Ausbaugebiet ist ein Berater*innenteam im Auftrag der Telekom unterwegs und ermöglicht Ihnen eine bequeme und sachkundige Beratung zu Hause. Die Kundenberater*innen können sich mit einem Dienstausweis legitimieren. Für Fragen zur Autorisierung steht die kostenlose Service-Nummer 0800 330 9765 zur Verfügung. Bei Fachfragen bitte die E-Mail Adresse Medienberater-chemnitz@t.online.de nutzen.

Glasfaser punktet bei Nachhaltigkeit

Die Telekom betreibt ihr Netz mit 100% Strom aus erneuerbaren Energien. Glasfaser ist gemäß einer Studie des Umweltbundesamtes sehr energiespar-sam. Je mehr Haushalte sich für den Glasfaser-Anschluss entscheiden, umso mehr Energie kann in Lichtenau eingespart werden.

Glasfaser für Unternehmen

Auch für Unternehmen ist Glasfaser sehr attraktiv, da Mitarbeiter*innen, Fahrzeuge und Anwendungen immer stärker miteinander vernetzt werden. Glasfaser bietet für aktuelle und kommende Geschäftsanwendungen, wie z.B. Anwendungen mit künstlicher Intelligenz, eine leistungsstarke und belastbare Netz-anbindung.

Beratung in der Nähe

Die Telekom berät Sie gerne telefonisch und im Shop vor Ort zu allen Fragen rund um Glasfaser.

• Kostenlos unter

0800 22 66 100

(Privatkunden),

0800 33 01 300

(Geschäftskunden)

• Shops:

• telekom.de/terminvereinbarung

• Telekom Shop Chemnitz-Röhrsdorf

Ringstraße 52

09247 Chemnitz

Tel.: 03722 505430

• Telekom Partner Shop Sachsenallee

Thomas-Mann-Platz 1 B

09130 Chemnitz

Tel.: 0371 6657887



• Infoveranstaltung:

Für die Haushalte im geförderten Ausbaugebiet finden

am 05.05. und 12.05.2026

Bürgerinformationsveranstaltungen um 18.00 Uhr,

Dorfgemeinschaftshaus Auerswalde, 09244 Lichtenau, Am Erlbach 4 statt.

• Webseite: telekom.de/glasfaser



QR-Code scannen,
um weitere
Informationen zu
erhalten.



**Connecting
your world.**

¹ Aktion gilt bis 30.06.2026. Für die Bereitstellung eines Telekom Glasfaser Tarifs ist ein Glasfaser-Hausanschluss erforderlich. Sofern noch nicht vorhanden, wird dieser kostenfrei neu verlegt, vorausgesetzt die Anschlussadresse für den Tarif ist mit der Adresse des mit Glasfaser anzuschließenden Gebäudes identisch. Die Bereitstellung erfolgt, wenn Hauseigentümer/ Hausverwaltung dem Ausbau nicht widersprechen und die finale Prüfung den Ausbau bestätigt. Als Glasfaser Tarif gilt z.B. Glasfaser 300 mit 300 Mbit/s Download-Geschwindigkeit. Dieser Tarif kostet für Breitband-Neukunden, die in den letzten 3 Monaten keinen Breitbandanschluss bei der Telekom hatten, in den ersten 3 Monaten 19,95 €/ Monat, danach 50,95 €/ Monat zzgl. einmaliger Bereitstellungspreis 69,95 EUR, Mindestvertragslaufzeit 24 Monate. Ob Ihre Adresse im Ausbaugebiet liegt, können Sie über telekom.de/glasfaser prüfen.